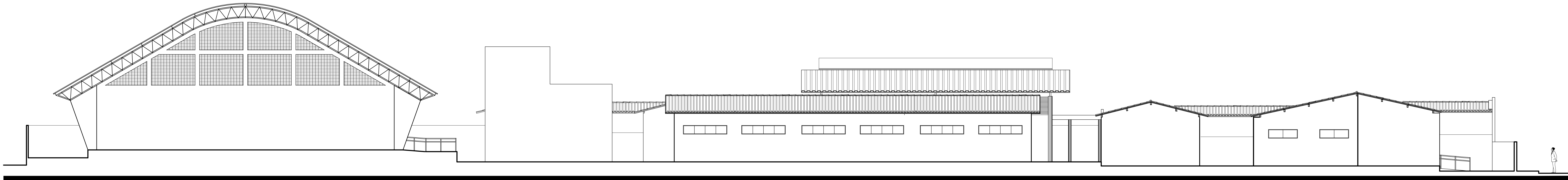
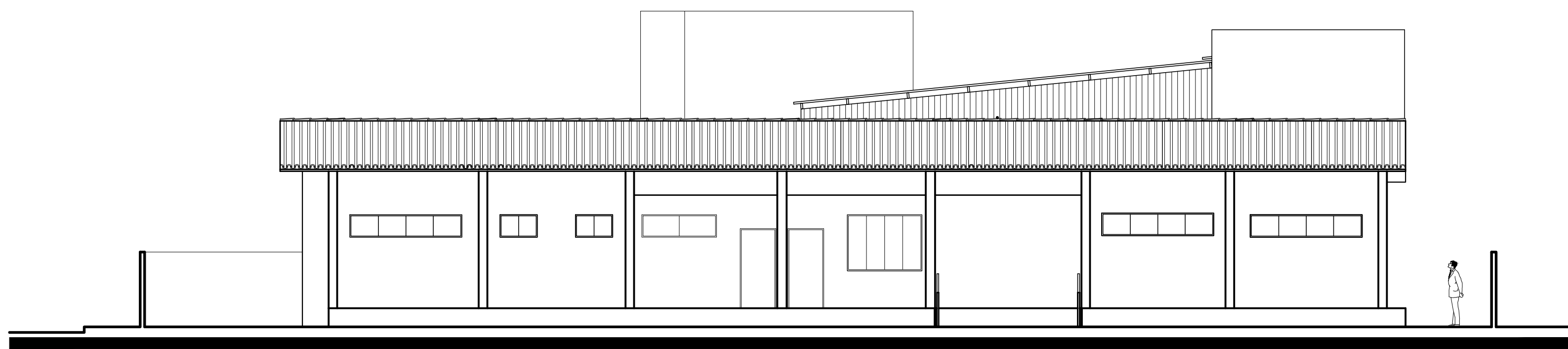


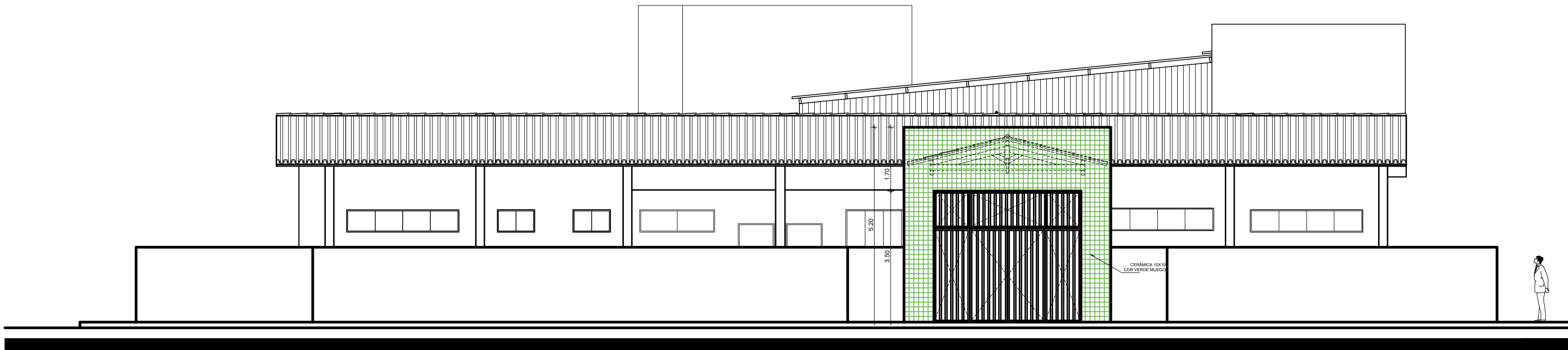
Fachada Lateral Direita  
Esc.: 1/100



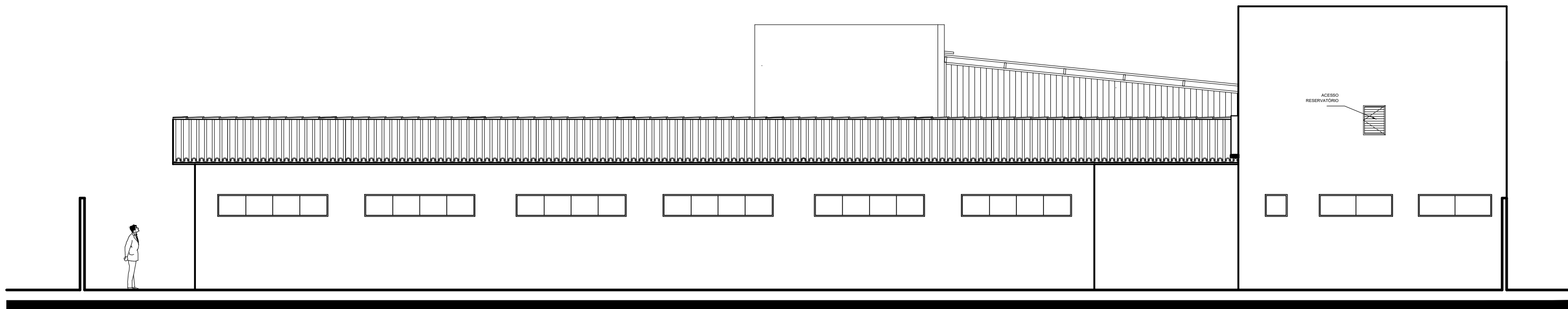
Fachada Lateral Esquerda  
Esc.: 1/100



Fachada Frontal  
Esc.: 1/100



Elevação Frontal  
Esc.: 1/100



Fachada Posterior  
Esc.: 1/100

PROPRIETÁRIO:		PREFEITURA MUNICIPAL DE TOBIAS BARRETO	
ARQUITETO:		ANTOVAL AVELINO SANTOS CAURE: A38637-5	
RESPONSÁVEL TÉCNICO:			
 			
PREFEITURA MUNICIPAL DE TOBIAS BARRETO SECRETARIA MUNICIPAL DE PLANEJAMENTO E GESTÃO ORÇAMENTÁRIA AV. PRINCIPAL, S/N - CENTRO DE SERVIÇOS - SALA 02 - DISTRITO INDUSTRIAL - BARRO CENTENARIO - CEP 49060-000 TEL.: (75) 3541-2067 - www.tobiasbarreto.gov.br - E-mail: engenharia@tobiasbarreto.gov.br			
PROJETO:		ARQUITETURA	
OBRA:		REFORMA E AMPLIAÇÃO E.M.E.F. PEDRO IZÍDIO DE OLIVEIRA	
LOCAL:		RUA HEMILIANO JONÉ DE FROEIREDO, S/N VILA DE MONTES COELHO - TOBIAS BARRETO - SERGIPE	
ASSUNTO:		FACHADAS	
REPRESENTAÇÃO GRÁFICA:		ARQUIVO DWG: ANTOVAL AVELINO SANTOS Ampliação EMEF Pedro Izidio PMTB.dwg	
1ª CORREÇÃO DATA:		2ª CORREÇÃO DATA:	
DATA:		MAYO/2025	
ESCALA:		1/100	
PRANCHAS:		07/07	